

Öröklött szépség és korszerű kényelem

13 500 m² hidegburkolat és 500 m² különleges padló a Mapei termékeivel



A Budai-hegység mélyén rejlő hőforrások évszázadok óta látják el gyógyvízzel a fővárosi fürdőket. Nem csoda hát, ha ma is, szinte egy kupacban, többet is találunk belőlük a budai részen, s szervesen hozzátartoznak a mai Budapesthez.

A Gellért-hegy északi oldalán, a Budai Vár déli csücskén túl, az Erzsébet-híd budai pillérének a Rudas Gyógyfürdővel átellenes oldalán, a Tabán városrészben áll a Rác-Fürdő. A reneszánszra oly jellemző módon, a 14. században

lendült meg a budai fürdőkultúra. Az ebben az időben kiadott Budai Törvénykönyv külön fejezetben említi a fürdőket, megállapítva, hogy a nyilvános fürdőhelyek a társadalmi érintkezés jelentős színhelyei. A Rác-Fürdő létrejötte is ekkorra tehető. Hunyadi Mátyás uralkodása idején királyi fürdőként említették, mert a király rendeletére épült fedett folyosó kötötte össze a palotával. A török uralom idején törökfürdővé átalakult hely a Kücsük ilidzsaszi nevet viselte.

1.kép

A bazalt színű körkő mozaikot hatalmas területen fektette le a Ratskó-Bau Kft. a Mapei segédanyagokkal.

Mégsem a folyamatos fejlődés jellemzi a Rác-Fürdő történetét. 1860-ban a kifejezetten leromlott állapotú fürdőt Heinrich János orvostudor vásárolta meg, s Ybl Miklós tervei alapján átalakította. A mai fürdő így eklektikus építési jegyeket őriz.



A 2009-ben kezdődött felújítási munkálatok is az eklektikus stílusú épület Ybl-tervezte állapotát állították helyre, valamint a mai kornak megfelelő korszerű építészeti megoldásokkal egészítették ki.

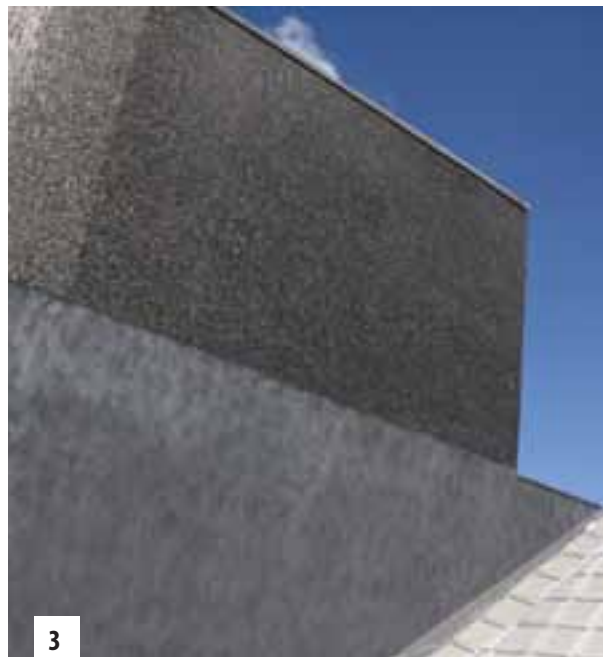
Ennek nyomán egy komplexum jött létre, amely a történetiségében megőrzött, mégis kiegészült és korszerűsített fürdőből áll, illetve egy öt csillagos szállodából, melyben 98 szoba és elnöki lakosztály található.

A történelmi műemlék fürdőmag olyan épületrészekkel egészült ki, melyek a

mai kornak megfelelő infrastruktúrát biztosítanak a fürdőhöz: öltözők, pihenőterületek, étterem, konyha stb.

Cégünk hidegburkolati segédanyagival a Ratskó-Bau Kft. dolgozott a területen. A történelmi gőzfürdő részen egy medence és a körülötte lévő medencetér rombusz alakú, természetes kövekből hálóra kasírozott mozaikburkolatot kapott. A medence burkolásánál a NIVOPLAN, PLANICRETE, MAPELASTIC, MAPEBAND, KERAFLEX S1, KERA-COLOR FF Flex + FUGOLASTIC, MAPESIL AC réteg-

rendet alkalmazta a Ratskó-Bau Kft. A folyosókon, közösségi terekben, közlekedőkben és vizes helyiségekben szürke bazalt körkő mozaik került fektetésre a Mapei segédanyagaival. A szálló rész mosdóiban ugyancsak termékeinket alkalmazták a vörös üvegmozaik burkolat kiépítésénél. Hasonló rétegrendet választottak a kivitelezők, mint a medencénél. Ott, ahol az oldalfalon gipszkarton képezte az aljazatot, PRIMER G alapozással dolgoztak, valamint MAPEGUM WPS szigetelést alkalmaztak. ULTRAPLAN-nal egyenlítették ki



2. kép Ott, ahol az esztrich igényelte, ULTRAPLAN kiegyenlítést építettek ki a mozaikburkolat alatt.

3. kép: A történelmi falakat izlésesen egészítik ki a sötét mozaikburkolattal ellátott új, könnyűszerkezetes épületrészek.

4. kép: A vizes helyiségek gipszkarton falát a fürdő és a szálló területén is PRIMER G-vel alapozták, és MAPEGUM WPS szigeteléssel látták el a szükséges helyeken.

5. kép: A szálló bejáratát kiemeli az arany színű mozaikburkolat.





azokon a helyeken, ahol az esztrich beton minősége ezt igényelte. Az üzemi konyha falára Zalakerámia lapokat, a padlóra greslap burkolatot ragasztottak ADESILEX P9 termékünkkel.

A meghagyott történelmi falak könnyűszerkezetes homlokzati kiegészítést kaptak. Ide, valamint a szálloda homlokzatára MAPETHERM glettelés után antracit, arany és bézs üvegmozaikot ragasztottak KERAFLEX S1-gyel, majd ULTRACOLOR PLUSZ-szal fugáztak. A hőmozgások miatt kialakított gyakori

6., 7., 8. kép

A MAPEFLOOR DECOR 700 termékkel kialakított strukturált és több színben létrehozott padlót Horváth Norbert, a Color-Stone Kft. építésvezetője hozta létre egy speciális glettvás segítségével.

ADATOK

Referencia megnevezése: Rácz-Fürdő
Helyszín: Budapest
A kivitelezés éve: 2010
Átadás: 2010. május, 2010. június
Mapei termékekkel végzett munkálatok: hidegburkolás, padlóbevonatok

Beruházó: Rácz Nostalgia Kft.
Generál- kivitelező: Magyar Építő Zrt.
Tervezők: Dévényi Tamás, Várady Linda
Hidegburkolati kivitelező: Ratskó-Bau Kft.
Padlóbevonat kivitelező: Color-Stone Kft.

Mapei Partnerkereskedő: Ratskó-Bau Kft., Color Stone Kft.
Mapei kapcsolattartó: Herczig László, Garay Gergely, Barna Mónika, Novák Péter

FELHASZNÁLT MAPEI TERMÉKEK

A Mapei hidegburkolati ragasztói megfelelnek az EN 12004 szabványnak, és CE-jelzéssel rendelkeznek az EN 12004 szabvány ZA melléklete szerint.

Szinte az összes padló- és falburkolásra szolgáló Mapei termék rendelkezik az EMICODE EC1 (nagyon alacsony illékony szervesanyag kibocsátás) tanúsítvánnyal és GEV-tanúsítvánnyal. A Mapei rugalmas hézagkitöltő anyagai megfelelnek az ISO 11600 szabványnak. A Mapei aljzatkiegyenlítő és simítóhabarcsok megfelelnek az EN 13813 szabványnak, és CE jelzéssel rendelkeznek az EN 13813 szabvány ZA melléklete szerint. A Mapei hidegburkolati fugázóanyagai megfelelnek a 13888 szabványnak.

Adesilex P9 (C2TE, EC1 R; CE EN 12004): nagy kezdeti tapadószilárdságú, jó deformálódó képességű, cementkötésű ragasztó

Fugolastic: folyékony polimer adalékszer Keracolor FF-hez és GG-hez

Keracolor FF (CG2, EC1 R): vízlepergető tulajdonságú cementkötésű fugázóhabarcs

Keraflex S1 (C2TE S1, CE EN 12004, EC1 R): nagy tapadószilárdságú, csökkentett porzású ragasztóanyag

Mapeband: gumírozott textília tágulási és csatlakozó hézagok, valamint repedések vízzáró kialakításához

Mapefloor Decor 700: kétkomponensű, diszperziós, oldószermentes epoxigyanta.

Mapegum WPS: gyorszáradású, rugalmas, kenhető, diszperziós beltéri vízszigetelés

Mapelastic (CE EN 1504-2, bevonat (C), PI MC IR elvek): kétkomponensű, rugalmas kenhető szigetelés

Mapesil AC (F-25-LM ISO 11600/DIN 18540, BS 5889/ASTM C920, TTS 00230C, TTS 001543A): oldószermentes, ecetsavas, penészedésálló szilikon tömítőanyag

Mapesil LM (ISO 11600): rugalmas hézagkitöltőanyag.

Mapetherm ragasztóanyag: nagy tapadású ragasztóanyag

Nivoplan (CE EN 998-1, típus GP, kat. CS IV): önterülő aljzatkiegyenlítő simítóhabarcs, 3-15 mm rétegvastagsághoz

Planicrete: tapadásjavító szintetikus latex
Ultraplan (EC1, CE EN 13813, CT-C30-F7 A2_{II}-S1): önterülő aljzatkiegyenlítő

dilatációs hézagok MAPESIL LM-es tömítést kaptak.

A fürdő két szintjén a masszázs és pihenőterületekre, folyosókra, lépcsőkre, majd 500 m² területre különleges padlót álmodott a tervező. Ennek kivitelezéséhez a Mapei MAPEFLOOR DECOR 700 termékét alkalmazta a kivitelező, a Color-Stone Kft.

A monolit padló színét és struktúráját Várady Linda tervezte. Kialakításához a megfelelő technológiát megtalálni igazi kihívást jelentett a kivitelezők szá-

mára: meg kellett találni azt a felvételi eljárást, amellyel a megálmódott struktúra létrehozható. Végül a Color-Stone Kft. építésvezetője, Horváth Norbert keze munkáját dicséri az elkészült felület. A teljesen egyedi eljárás miatt egyszemélyben ő végezte el a padló terítését egy speciális glettvalssal.

MK

9., 10. kép

Régi, történelmi emlékek és korszerű technológiák izléses egysége jellemzi a fürdő belső tereit.

